



Projet d'aménagement du Pourprio



- 230 logements dont 25% de logements sociaux, 20% à coûts maîtrisés, le complément en lots libres
- Un équipement hôtelier + restauration
- Une résidence intergénérationnelle
- Un domicile partagé
- Une maison d'assistantes maternelles
- Un commerce alimentaire

Le programme du Pourprio

Différents scénarios d'approvisionnement énergétiques envisagés au début du projet :

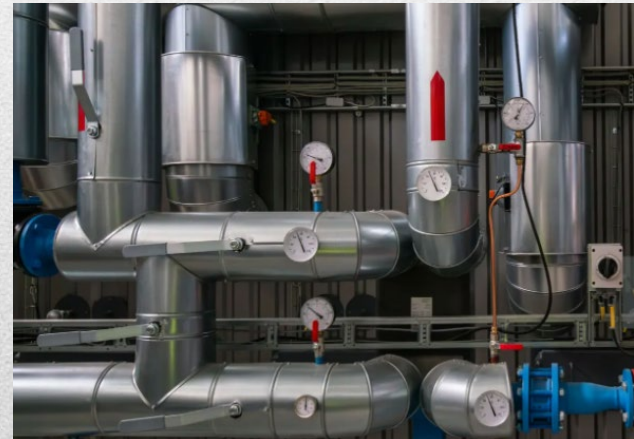
- **Photovoltaïque**
- **Autoconsommation collective photovoltaïque**
- **Solaire thermique**
- **Chaleur biomasse**



Concentration de l'étude SMILE sur 2 volets :

- **L'autoconsommation collective en photovoltaïque**
- **La création d'un réseau de chaleur urbain**

Cette étude doit permettre aux porteurs de projet d'accéder à l'étape opérationnelle



Une ambition environnementale
