

UN ÉVÉNEMENT
PROPOSÉ PAR

LEGENDRE
CONSTRUCTION

ET



SEMAINE DE L'ÉNERGIE

ET DU DÉVELOPPEMENT DURABLE



DU 4 AU 6 DÉCEMBRE 2019

LYCÉE BRÉQUIGNY



LA SEMAINE DE L'ÉNERGIE ET DU DÉVELOPPEMENT DURABLE EST UN PROGRAMME DE SENSIBILISATION AUX ENJEUX DE LA TRANSITION ÉNERGÉTIQUE.

CE PROGRAMME S'INSCRIT DANS LE CADRE DE LA RÉNOVATION DU LYCÉE BRÉQUIGNY. TROIS THÉMATIQUES PERMETTRONT AUX ÉLÈVES DE DÉCOUVRIR CES ENJEUX SOUS DIFFÉRENTS ANGLES :

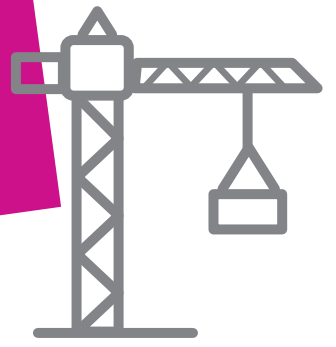
- L'ARCHITECTURE, LES MATÉRIAUX ET LES MÉTIERS DU BÂTIMENT
(mercredi 04 décembre)
- L'ÉLECTRICITÉ ET LES RÉSEAUX ÉLECTRIQUES INTELLIGENTS
(jeudi 05 décembre)
- L'ALIMENTATION, LA SANTÉ ET L'ENVIRONNEMENT
(vendredi 06 décembre)

UN PROGRAMME
D'ANIMATION POUR
LES ÉLÈVES DE
SECONDE



L'ARCHITECTURE, LES MATÉRIAUX ET LES MÉTIERS DU BÂTIMENT

Mercredi 04 Décembre



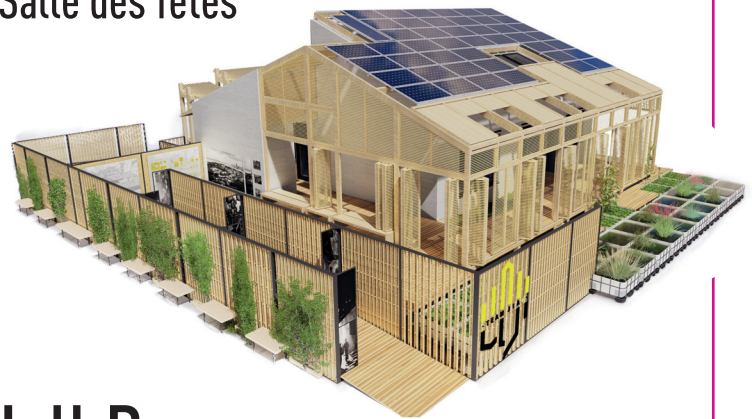
CONFÉRENCE

Team Solar Bretagne : Une aventure chinoise

10h00 à 11h00 > Salle des fêtes

Nathanaël Gilet (titulaire du diplôme d'état d'architecte) présentera la formidable aventure de la Team Solar Bretagne qui, en août 2018, en Chine, a participé au Solar Décathlon.

Le Solar Décathlon, c'est comme les « jeux olympiques » de la maison durable où 20 équipes d'étudiants venues du monde entier s'affrontent pour construire en deux semaines la maison la plus performante et durable.



EXPOSITIONS ET TÉMOIGNAGES > Hall B

À la découverte des métiers de la rénovation énergétique du lycée Bréquigny

Re(dé)but de chantier : un projet des étudiants de DSAA

11h à 12h

Les étudiants de DSAA du lycée Bréquigny ont fouillé dans les bennes du chantier du lycée pour en extraire des matériaux destinés à la décharge ou au recyclage. A partir de ces échantillons, ils ont imaginé des combinaisons possibles et conçus des prototypes pour donner une seconde vie aux matériaux de construction.

10h à 11h

Une vidéo et une exposition (*A chacun son chemin...*) proposées par Legendre Construction et l'agence de sociologie et communication MANA permettront de découvrir les métiers et d'échanger avec les professionnels engagés dans la rénovation énergétique du lycée Bréquigny.

À LA DÉCOUVERTE
DES MÉTIERS DU BÂTIMENT
ET DE LA RÉNOVATION ÉNERGÉTIQUE

9

CONDUCTRICE DE TRAVAUX

Personnage pivot du chantier, le conducteur de travaux est responsable de la coordination opérationnelle d'un ou plusieurs chantiers. Il dirige les travaux, assure la coordination entre tous les interlocuteurs du projet, encadre les équipes et veille au respect des délais, de la sécurité et de la qualité. Il contrôle toutes les étapes du chantier depuis l'étude du dossier jusqu'à la réception des travaux.

Discutez
nos idées

Le cursus d'Alice

- Baccalauréat Scientifique (spécialité physique-chimie)
- Licence 1 & 2 Faculté des sciences (spécialité physique)
- École d'Ingénieurs Polytech Nantes (Itrière Génie Civil)

Alice VOGELI
Conductrice de travaux

LEGENDRE
CONSTRUCTION

Seni Breizh lycée BRÉQUIGNY LEGENDRE anthracite anthracite sa egis ICCL m



© Clara Musset

L'ÉLECTRICITÉ ET LES RÉSEAUX ÉLECTRIQUES INTELLIGENTS



Jeudi 05 Décembre

CONFÉRENCE

Les smart grid et le projet Smile

10h à 11h > Salle des fêtes

Une conférence de Françoise Restif
(Bretagne Développement Innovation)



ANIMATIONS

La course des watteurs

10h à 12h • 14h à 16h > Hall B



Photo : Ludik Énergie



Un challenge proposé par Ludik Énergie. Les élèves relèvent un défi sur des vélos Ludik. La classe ayant obtenu le meilleur score recevra un cadeau !

16h30 Remise des prix

Watt is Smart

10h20, 14h, 16h10 > Salle Quiberon (durée 1h30)



Photo : Espace des Sciences

Une animation (serious game) proposée par l'espace des sciences de Rennes en partenariat avec Enedis.

Un Atelier scientifique pour aborder la question de la gestion des réseaux électriques et leurs enjeux.



Au cours d'ateliers de créativité, les élèves de ST2S et de SP3S, et leurs enseignantes, ont construit des portraits sociologiques d'élèves, conçus des nudges et élaboré un programme de communication pour sensibiliser les élèves du lycée aux éco-gestes.

L'ALIMENTATION, LA SANTÉ ET L'ENVIRONNEMENT

Vendredi 06 Décembre



CONFÉRENCE

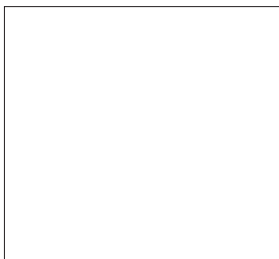
Manger aujourd'hui.

Ou comment concilier santé et environnement

10h à 11h > Salle des fêtes

Une conférence de Rolande Marcou
(Maison de la consommation et de l'environnement)

UN REPAS BAS CARBONE > Self



Steve Grude, chef cuisinier du lycée Bréquigny, proposera aux élèves et au personnel du lycée, un repas bas carbone. Il a porté une attention particulière à la qualité, à l'origine et au bilan carbone des produits cuisinés.

Loïg Chesnais Girard, Président du Conseil régional de Bretagne, inaugurera le nouveau self et partagera le repas avec les élèves et le personnel du lycée.

DES PERFORMANCES ARTISTIQUES 11h30 à 13h45 > Self

Les enseignants de danse, d'arts plastiques, d'arts dramatiques ont mis en place des ateliers artistiques pour questionner notre rapport à l'espace et aux nouveaux lieux



Trouver sa place

La chorégraphe Léna Massinani (Compagnie iN siTU) est intervenue auprès des élèves de danse, d'arts plastiques et de théâtre pour les sensibiliser à la place du corps dans l'architecture et leur permettre de comprendre et d'appréhender avec le corps les nouveaux bâtiments. Dans le nouveau self, au cours du repas, les élèves réaliseront des performances artistiques invitant à porter un autre regard sur l'espace et l'architecture.

Convivialité

L'ouverture du nouveau restaurant scolaire est le prétexte pour engager un travail de réflexion autour de la convivialité et du vivre-ensemble. De brèves interventions artistiques, des flashes viendront interpeler les élèves lors du repas et les inviteront à la réflexion.

Délic

1, 2, 3, souriez !. Une intervention photographique autour d'une borne ludique et interactive permettra à chacun de repartir en direct avec un tirage photographique. Installée en différents endroits du self, la borne permettra de s'approprier les nouveaux locaux et leurs usages, autour d'un événement photographique festif.

ANIMATIONS

Watt is Smart 10h20, 14h, 16h10 > Salle Quiberon (durée 1h30)



LYCÉE BRÉQUIGNY

