

SETUR notre bureau d'étude spécialisé en génie urbain et aménagement du territoire vous présente **UrbanThink®** **nouvel outil d'aide à la décision numérique d'analyse des données territoriales, véritable avatar de tous les quartiers urbains et de la smartcity.** **Optimisez vos réflexions stratégiques d'aménagement, visualisez, collaborez, et facilitez vos échanges grâce à UrbanThink®, fruit de plus de 5 ans de recherche et développement pour vous accompagner au plus près de vos problématiques d'aménagement , vers de nouveaux modèles de résilience.**

Votre application adaptée aux plateformes SIG : EEGLE , ESRI choisissez la votre



Exemple EEGLE

Venez voir [notre vidéo de présentation de l'outil](#)

[notre nouveau site internet](#)



ou [téléchargez notre plaquette !](#)

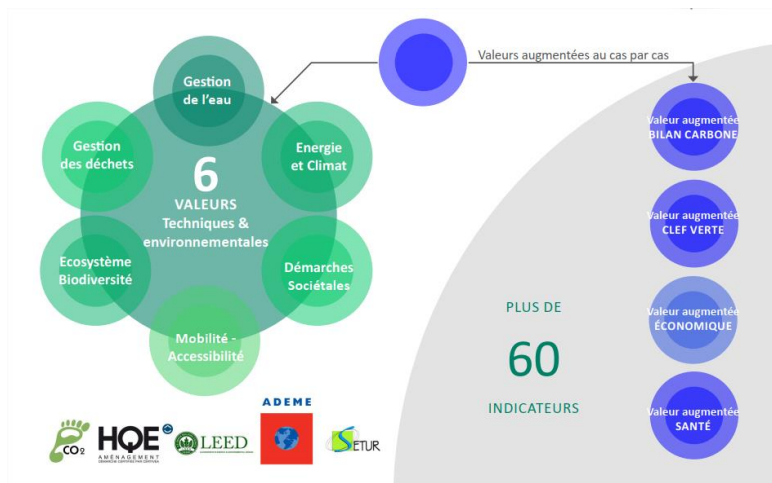
En effet, dans ce contexte actuel de grande transition face à la crise sanitaire, le rôle central du numérique est apparu comme primordial pour la survie de l'activité économique du territoire avec le télétravail, la télémédecine, l'enseignement à distance... Demain, les collectivités locales joueront un rôle majeur dans le déploiement du plan de relance national de notre économie et il est désormais devenu incontournable d'ancrer le numérique de manière transversale dans les programmes de développement des territoires.

Alors que la transition numérique et la notion de smart city deviennent de véritables enjeux économiques et sociaux, UrbanThink® est une solution innovante et intuitive, au service des acteurs professionnels et citoyens de tous les territoires, villes. Outil

numérique innovant d'aide à la décision et d'analyse des données territoriales. UrbanThink® est un outil d'évaluation systémique du fonctionnement des espaces urbains, littoraux et ruraux qui permet d'améliorer leur résilience en accord avec tous les acteurs du territoire. UrbanThink® vous permet également de déceler des événements perturbateurs, de prendre en compte les risques, tester des scénarios, d'élaborer une stratégie de résilience, évaluer des choix et définir des plans d'actions pour de meilleures conditions d'avenir...

Évaluez à 360 degrés en temps réel n'importe quel périmètre en France métropolitaine. Identifier ses points forts et ses points faibles grâce à plus de 60 indicateurs regroupés en 6 thèmes principaux, facilement compréhensibles élaborés par notre équipe, issus de référentiels nationaux (HQE™), Ademe - AEU et internationaux (LEED), Cradle to Cradle (Economie Circulaire)...

Cette évaluation avec son **avatar 3D du territoire, flexible et intuitif**, permet de diagnostiquer, comparer les territoires et quartier en mettant en évidence les atouts et les contraintes. Suivant les référentiels (inter) nationaux (HQE, LEED) et des critères d'évaluation autour des 6 valeurs :



En quelques clics, Urban Think® vous permet d'obtenir toutes les informations adaptées à vos besoins. Il vous est aussi possible de mettre en place vos propres "valeurs augmentées" directement accessibles depuis l'interface d'UrbanThink® pour répondre à des objectifs encore plus précis.

AUTO CONSOMMATION COLLECTIVE , ILOT DE CHALEUR , ECONOMIE CIRCULAIRE , ECLAIRAGE INTELLIGENT, BUDGET CARBONE, SANTÉ, FONCIER, ÉCONOMIQUE, RISQUES ENVIRONNEMENTAUX....

Aujourd'hui UrbanThink® est labellisé par le Pôle de compétitivité Images et Réseaux (labellisation en 2016 /2019 et 2020), et homologué par le programme interrégional SMILE.

Gwenaëlle Carfantan pour me contacter tel 0610813948 gcarfantan@setur.eu